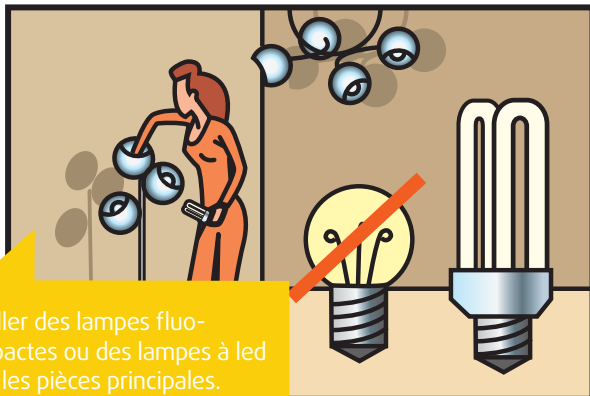




Les résidences  
de l'Orléanais  
OPH d'Orléans Métropole

# L'électricité : des astuces pour faire des économies !



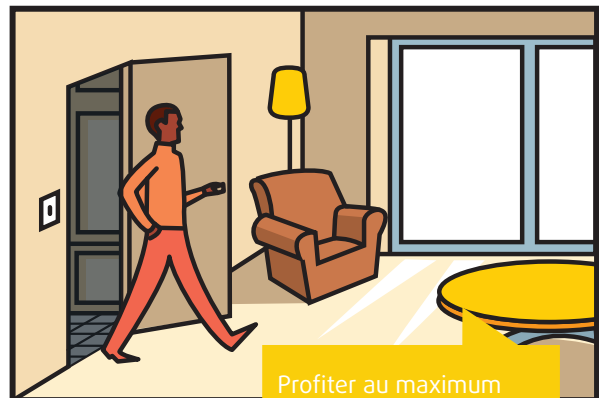
Installer des lampes fluo-compactes ou des lampes à led dans les pièces principales.



Eteindre les appareils avec le bouton Marche/Arrêt plutôt que par la télécommande.



Eteindre la lumière dans les pièces inoccupées.



Profiter au maximum de la lumière naturelle.

➔ Une bonne organisation  
= des € en moins à payer !

## RAPPEL :

→ Préférer les téléviseurs LCD ou LED : ils consomment 4 fois moins que les écrans plasma.

→ La consommation d'énergie d'un modem internet peut coûter un 13<sup>ème</sup> mois d'abonnement. Penser à l'éteindre la nuit et en cas d'absence.

### → Eclairage :

• Eteindre la lumière dans les pièces inoccupées.  
**3 pièces éclairées inutilement consomment autant qu'un réfrigérateur, soit : 60€/an.**

• Profiter au maximum de la lumière naturelle.

• Effectuer le remplacement des lampes à incandescence et halogènes par des lampes fluo-compactes, ou mieux encore par des lampes à led, dans les pièces principales.

**Remplacer 1 halogène et 2 lampes à incandescence par 5 lampes basse consommation fait économiser 60€/an.**

### → Veilles :

• Eteindre les appareils (lecteur DVD, chaîne HIFI, ordinateurs, ...) avec le bouton Marche/Arrêt plutôt que par la télécommande.

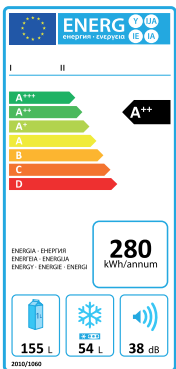
**Cela fait économiser jusqu'à 80€/an.**

Opter pour les multiprises à interrupteur : elles permettent de couper l'alimentation des appareils équipés de veilles.

### → Electroménager :

• Eviter d'utiliser les programmes à hautes températures de votre lave-linge.  
• Pour la cuisson sur plaques électriques ou à induction, couvrir les casseroles.

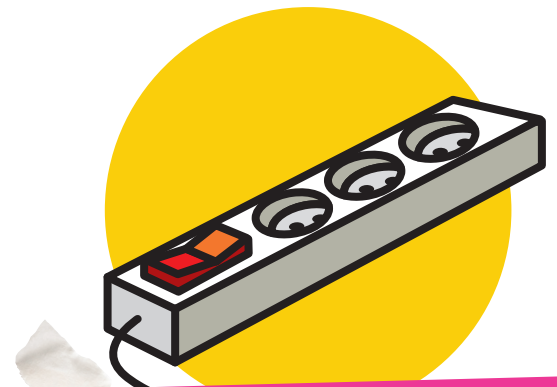
## Choisir votre électroménager et votre téléviseur avec l'étiquette énergie



→ Elle est obligatoire sur les réfrigérateurs, congélateurs, sèche-linge, lave-linge, lampes et fours électriques.

→ Elle indique la consommation de l'appareil en kWh.

→ Préférer les classes A+, A++ et A+++ : elles désignent les équipements les plus efficaces.



OPTEZ POUR LES MULTIPRISES  
À INTERRUPTEUR  
C'EST PLUS FACILE !

### A NOTER :

Les équipements informatiques ne sont pas porteurs de l'étiquette énergie. Fiez-vous alors à ceux porteurs du logo Energy Star, qui signale ceux économes en énergie en fonctionnement et en veille, ou ceux porteurs de l'écolabel européen.

Pour toute information et toute question, contactez votre gardien.



Les résidences  
de l'Orléanais  
OPH d'Orléans Métropole

